

		Page
<b>Chaufferies préfabriquées</b>		<b>Chaufferie préfabriquée sur mesure</b>
		<ul style="list-style-type: none"> <li>■ Description <span style="float: right;">726</span></li> <li>■ Caractéristiques techniques <span style="float: right;">728</span></li> <li>■ Exemples d'utilisation <span style="float: right;">729</span></li> </ul>

## ■ Description

### Chaudière préfabriquée sur mesure Hoval

La chaudière préfabriquée sur mesure Hoval est une solution flexible et performante de production thermique de 50 à 6000 kW. Hoval réalise la chaudière préfabriquée qui sera parfaitement adaptée aux exigences de votre projet.

Idéale pour les grands sites industriels et les bâtiments tertiaires, la chaudière préfabriquée Hoval permet de répondre à un besoin de production de chaleur et d'ECS multi-énergie (gaz, fioul, biomasse etc).

Hoval met à votre disposition ses 30 années d'expertise dans le domaine, pour vous assurer un niveau de qualité irréprochable et vous accompagne à chaque étape, de la phase de conception à celle de l'installation, jusqu'à la mise en service et la garantie.

La chaudière préfabriquée sur mesure peut s'avérer être une solution particulièrement adaptée dans des situations contraignantes telles que :

La mise en conformité de la chaudière existante peut s'avérer difficilement réalisable en raison de contraintes liées à l'accessibilité ou à la structure du bâtiment. La chaudière préfabriquée peut être une alternative durable et flexible, qui permet notamment d'éviter de lourds travaux de maçonnerie.

Le remplacement d'une chaudière vétuste ou énergivore, afin de réaliser des économies d'énergie.

Le délai de réalisation des travaux de mise en conformité de la chaudière existante est souvent court, lié à la période hors-chauffe. La chaudière préfabriquée est quant à elle plus rapide à mettre en œuvre et à installer (8-10 semaines en moyenne au total).

L'acquisition d'une chaudière préfabriquée permet d'éviter une location de chaudière dans le cas de travaux de longue durée. Les générateurs de chaleur peuvent ensuite être retirés du caisson pour être déplacés dans la nouvelle chaudière après la réalisation des travaux.

### Avantages de la chaudière préfabriquée sur mesure

#### *Une solution performante et durable*

La chaudière préfabriquée sur mesure Hoval offre une alternative à la chaudière traditionnelle et propose une solution complète pour la production de chaleur et d'ECS :

- Autonome et compacte, elle peut être installée à l'extérieur (à côté d'un bâtiment, sur le toit...) ou à l'intérieur du bâtiment, à la place d'une chaudière traditionnelle.
- Conçue sur-mesure, elle est parfaitement adaptée aux besoins énergétiques et aux contraintes du site où elle sera installée.
- L'efficacité des chaudières Hoval est mise au service de votre projet de chaudière préfabriquée.
- Pour la sécurité de votre installation, elle est conforme à la norme coupe-feu 2 heures, ainsi qu'aux autres normes en vigueur, notamment concernant les ERP.

#### *Qualité et garantie*

Le système de qualité Hoval est certifié ISO 9001 pour la fabrication des chaudières et générateurs de chaleur. Le même niveau d'exigence de qualité est appliqué à l'ensemble des étapes de l'assemblage de la chaudière préfabriquée sur mesure Hoval. Hoval garantit l'enveloppe de la chaudière préfabriquée sur mesure et ses équipements :

- Caisson : 20 ans contre le percement
- Corps de chauffe : 5 ans
- Brûleurs et accessoires : 2 ans

La garantie sur le corps de chauffe peut être étendue à 10 ans. Pour plus de détails, contactez le Service Après Vente.

#### *Une prestation complète clé en main*

Hoval est votre unique interlocuteur, et coordonne la réalisation de votre projet de chaudière préfabriquée, en collaboration avec le bureau d'études, le maître d'ouvrage et l'installateur. La chaudière préfabriquée est conçue et développée en fonction des directives du bureau d'étude et du client final, afin qu'elle réponde aux exigences immédiates tout en étant adaptable aux besoins futurs. Testée en usine puis livrée en caisson et prête à être installée, il ne reste plus que les raccordements en fluide et en énergie à effectuer lors de l'installation. La mise en service complète est assurée par un technicien qualifié Hoval, afin de garantir une installation efficace et pérenne.

#### *Esthétique*

Le caisson de la chaudière préfabriquée est réalisé en panneaux sandwich prélaqués d'aspect blanc lisse (RAL 9010). Cette apparence neutre lui confère une intégration visuelle aisée dans tout type d'environnement : sur le toit d'un immeuble, sur le parking d'une usine, sur le flanc d'un bâtiment administratif etc. Afin de répondre aux exigences esthétiques les plus pointues, Hoval vous propose de choisir une option une autre couleur de caisson (RAL au choix). Vous avez également la possibilité d'opter pour un bardage bois, matériau

particulièrement apprécié en architecture urbaine contemporaine.

#### *Installation*

L'installation de la chaudière préfabriquée Hoval a été pensée pour être la plus simple possible pour l'installateur : elle s'effectue grâce à un chariot élévateur ou une grue. La chaudière préfabriquée sur mesure repose sur un châssis autoportant dotée de 4 points de manutention en partie haute, afin de faciliter l'installation et le levage.

Où peut être installée la chaudière préfabriquée sur mesure Hoval ?

- En toiture
- À l'extérieur du bâtiment à chauffer (sur le flanc etc.)
- Sur sites industriels, tertiaires ou résidentiels

#### *Mise en service Hoval*

La mise en service et la régulation des appareils, des installations électriques, de la chaudière, du brûleur ainsi que de la thermorégulation climatique sont assurées par les techniciens Hoval.

La mise en service est effectuée par Hoval lorsque :

- le réseau hydraulique est entièrement rempli d'eau
- l'air contenu dans le réseau hydraulique a été évacué à l'aide d'un purgeur d'air
- l'alimentation en combustible et en énergie électrique est disponible



### Composition de la chaufferie préfabriquée sur mesure

Hoval conçoit votre chaufferie préfabriquée en associant à ses chaudières et brûleurs tous les accessoires nécessaires à son fonctionnement autonome et pérenne. L'ensemble préfabriqué intègre, entre autres, une ou plusieurs chaudières Hoval et est livré dans son caisson, prêt à être raccordé.

La chaufferie préfabriquée sur mesure Hoval se compose notamment des éléments suivants :

- caisson enveloppe avec châssis en acier autoportant facilitant l'installation et le levage par grue, réalisé en panneaux sandwich prélaqués d'aspect blanc lisse s'intégrant facilement à tout type d'environnement
- appareils Hoval de production de chaleur et éventuellement ECS (chaudière, régulation, ballon, etc.)
- réseau hydraulique calorifugé
- une ou de plusieurs pompes de circulation
- dispositif de ventilation haute et basse selon les normes en vigueur
- organes de coupures du combustibles et de l'électricité
- système d'expansion
- armoire de commande norme NF C15 100
- différents composants pour l'alimentation en fluides
- éléments relatifs à la distribution électrique et à la signalétique
- éléments réglementaires de sécurité

#### Options possibles

- Système de traitement d'eau
- Caisson enveloppe certifié coupe-feu 2H par un laboratoire indépendant conforme CSTB
- Coloris du caisson au choix (RAL 9010 par défaut) ou bardage bois pour une intégration plus discrète sur le site de l'installation
- Options de transport spécifiques pour les caissons de grande largeur
- Module sans caisson, destiné à être intégré dans une chaufferie existante (voir p. 642)



■ **Caractéristiques techniques**

**Caractéristiques du caisson**

- Le caisson est constitué de panneaux sandwichs démontables, maintenus par des profilés verticaux. Ils sont composés de 3 couches : une tôle externe plastifiée peinte en RAL 9010, une couche d'isolant en laine minérale M0 et une tôle interne. Cette construction réduit notablement les déperditions thermiques ainsi que la propagation acoustique.
- Le châssis, inclut le caisson, est du type autoportant assurant une parfaite rigidité de l'ensemble ainsi qu'une parfaite répartition des masses, facilitant ainsi l'installation et le levage par grue.
- Le plancher, d'une épaisseur de 30/10 repose sur le châssis et les entretoises.
- L'accès se fait par une ou deux portes : une porte côté brûleurs et armoire de commande, une porte côté panoplie hydraulique avec barre antipanique et serrure.
- Les ventilations hautes et basses équipées de grilles thermolaquées, sont dimensionnées en respect de la réglementation des Documents Techniques Unifiés.
- Dimensions : la chaudière préfabriquée étant réalisée sur mesure, ses dimensions seront adaptées en fonction des appareils qui y sont contenus et de la puissance thermique à délivrer.

**Exemples de réalisation**

*Chaudière préfabriquée sur mesure de 6000 kW contenant 6 chaudières Hoval UltraGas® 1000*

- Contexte : besoin de maintenir le chauffage dans les ateliers pendant les travaux de mise en conformité de la chaudière existante.
- Solution Hoval : une chaudière préfabriquée sur mesure délivrant 6000kW grâce à 6 chaudières Hoval UltraGas® 1000 en cascade pour prendre le relais pendant les travaux.
- Dimensions : L x l x h (en mm) : 11090 x 4500 x 3230
- Poids appr. à vide : 23000 kg (caisson + 6 x chaudières + tuyauterie et accessoires)
- Poids en fonctionnement (avec eau) : 29000 kg



*Chaudière préfabriquée sur mesure de 3600kW contenant deux chaudières acier Hoval CompactGas 1800*

- Contexte : rénovation de la chaudière qui assure le chauffage d'un hall industriel.
- Solution Hoval : chaudière préfabriquée sur mesure avec plancher et panneaux coupe-feu 2 heures.
- Production de chaleur est assurée par deux chaudières acier Hoval CompactGas 1800 permettant d'atteindre des rendements énergétiques importants.
- Dimensions : L x l x h (en mm) : 9500 x 6000 x 3000
- Poids appr. à vide : 17000 kg (caisson + chaudière + tuyauterie et accessoires)
- Poids en fonctionnement (avec eau) : 21000 kg

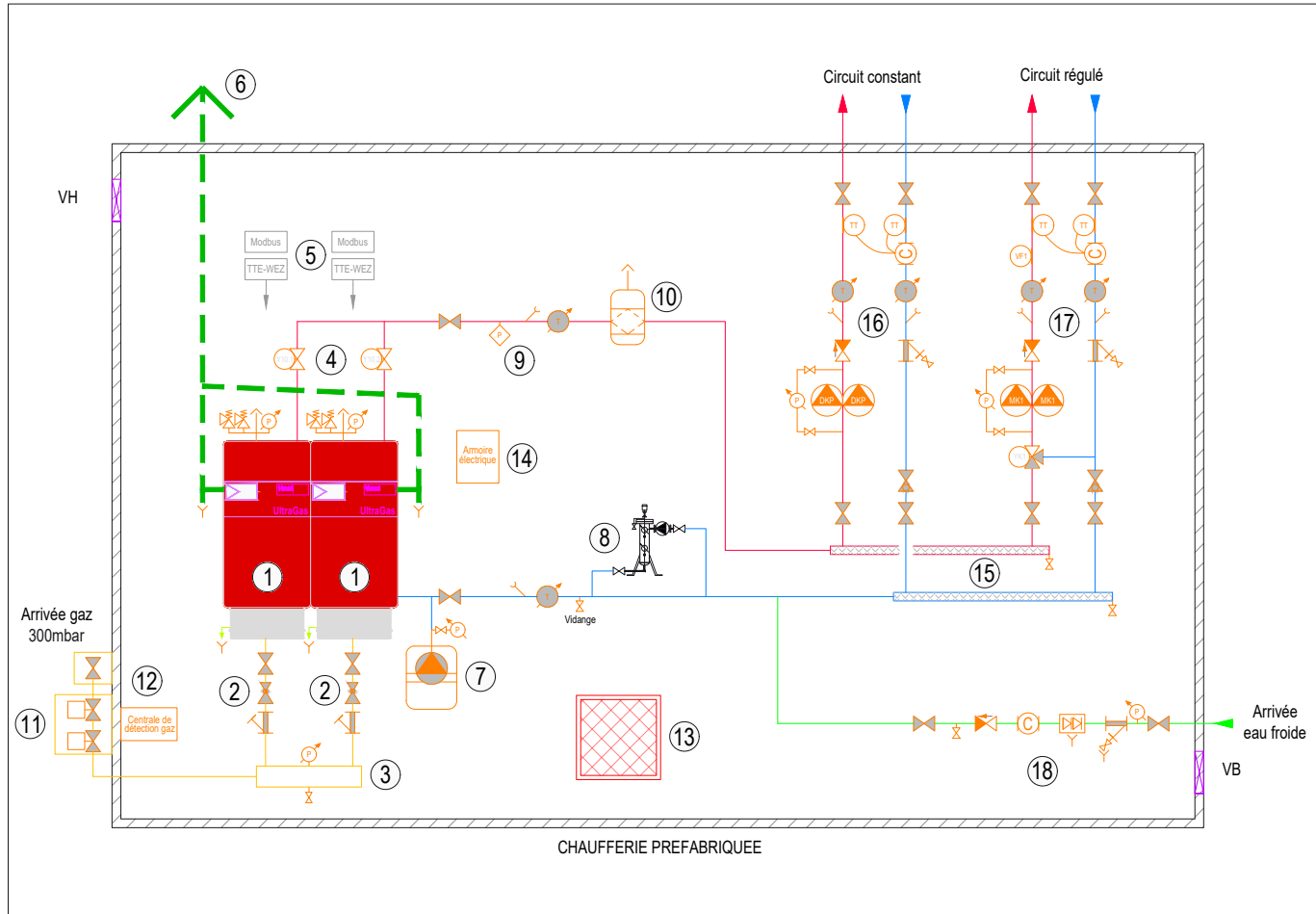




■ Exemples d'utilisation

**Exemple de schéma de principe hydraulique de chaufferie préfabriquée sur mesure**

Comprenant notamment une chaudière gaz à condensation double UltraGas®, un circuit constant et un circuit réglé.



Symbole	Description	Symbole	Description
	Vanne		Thermomètre
	Clapet anti-retour		Sonde de température
	Vanne d'équilibrage		Sonde de température extérieure
	DKP - Pompe circuit constant		Filtre à tamis
	MK1 - Pompe circuit réglé		Compteur
	Vanne trois voies circuit réglé		Kit sécurité (soupape, purgeur, manomètre)
	Vase d'expansion		Disconnecteur
	Soupape de sécurité		Electrovanne
	Vanne deux voies		Doigt de gant

- |                                                                                                                                                                                                                                                                                                                                                                                                                                                                                                           |                                                                                                                                                                                                                                                                                                                                                                                                                                                                                                    |                                                                                                                                                                                                                                                                                                                                                                                                                               |
|-----------------------------------------------------------------------------------------------------------------------------------------------------------------------------------------------------------------------------------------------------------------------------------------------------------------------------------------------------------------------------------------------------------------------------------------------------------------------------------------------------------|----------------------------------------------------------------------------------------------------------------------------------------------------------------------------------------------------------------------------------------------------------------------------------------------------------------------------------------------------------------------------------------------------------------------------------------------------------------------------------------------------|-------------------------------------------------------------------------------------------------------------------------------------------------------------------------------------------------------------------------------------------------------------------------------------------------------------------------------------------------------------------------------------------------------------------------------|
| <ul style="list-style-type: none"> <li>1. Chaudière gaz à condensation double type Hoval UltraGas</li> <li>2. Régulateur de pression gaz avec filtre incorporé</li> <li>3. Bouteille tampon gaz</li> <li>4. Vanne motorisée de cascade chaudière</li> <li>5. Régulateur Hoval TTE-WEZ et module de communication</li> <li>6. Sortie de conduit des gaz de combustion</li> <li>7. Système d'expansion</li> <li>8. Filtre clarificateur à barreau magnétique</li> <li>9. Pressostat manque d'eau</li> </ul> | <ul style="list-style-type: none"> <li>10. Séparateur d'air</li> <li>11. Electrovanne gaz</li> <li>12. Centrale de détection gaz avec dispositif anti-microcoupure</li> <li>13. Trappe de désenfumage</li> <li>14. Armoire électrique</li> <li>15. Collecteurs hydrauliques Aller/ Retour</li> <li>16. Circuit constant : vannes d'isolement, vanne d'équilibrage, pompe avec kit manométrique, clapet anti-retour, filtre à tamis, doigts de gant, thermomètres, compteur d'énergie...</li> </ul> | <ul style="list-style-type: none"> <li>17. Circuit réglé : vannes d'isolement, vanne d'équilibrage, vanne trois voies, pompe avec kit manométrique, clapet anti-retour, filtre à tamis, doigts de gant, thermomètres, compteur d'énergie...</li> <li>18. Panoplie d'eau froide : vannes d'isolement, manomètres, filtre à tamis, disconnecteur, compteur volumétrique, clapet anti-retour, prise d'échantillons...</li> </ul> |
|-----------------------------------------------------------------------------------------------------------------------------------------------------------------------------------------------------------------------------------------------------------------------------------------------------------------------------------------------------------------------------------------------------------------------------------------------------------------------------------------------------------|----------------------------------------------------------------------------------------------------------------------------------------------------------------------------------------------------------------------------------------------------------------------------------------------------------------------------------------------------------------------------------------------------------------------------------------------------------------------------------------------------|-------------------------------------------------------------------------------------------------------------------------------------------------------------------------------------------------------------------------------------------------------------------------------------------------------------------------------------------------------------------------------------------------------------------------------|

■ Exemples d'utilisation

Exemple d'application

Module destiné à être intégré dans une chaudière existante composée de :

- Chaudière gaz à condensation simple ou double Hoval UltraGas®
- Un préparateur d'ECS ModulPlus, particulièrement robuste et adapté aux haut débits d'ECS
- Vase d'expansion
- Adoucisseur
- Pot à boue magnétique
- Compteur d'énergie
- Armoire électrique
- Pompe double
- Vanne 3 voies motorisée
- Bouteille tampon gaz
- Détendeur gaz et filtre gaz



Prestations de service





Mise en service 

Pour que la garantie s'applique, la mise en service doit être réalisée par le service après vente de l'usine ou un spécialiste formé.

Pour la mise en service et les prestations complémentaires, consultez le chapitre 1 « Services et généralités » ou contactez Hoval

**Du lundi au vendredi de 8h30 à 17h30**

 [savfrance.fr@hoval.com](mailto:savfrance.fr@hoval.com)

 03 88 60 39 52 => choix 3