

## ■ Description

### Extension de module TopTronic® E Circuit de chauffage chauffage à distance

- Extension des entrées et sorties d'un module de base (module de base chauffage à distance/ECS, module de base chauffage à distance com) pour la réalisation des fonctions suivantes
  - 1 circuit de chauffage sans mélangeur
  - 1 circuit de chauffage avec mélangeur
- 5 extensions de module possibles au maximum par module de base
- Technique de raccordement avec des bornes à vis enfichables en version codée RAST 5
- Câble plat pour le raccordement du bus de l'appareil au module de régulation
- Module de régulation adapté à un montage en armoire de commande (montage sur rail DIN 93 x 125 x 95 mm)
- Protection réalisée par le module de base

#### Remarque

Le montage des extensions de module directement à côté du module de régulation est obligatoire!

#### Entrées et sorties

- 3 entrées sonde variables
  - 2 entrées variables pour le raccordement d'une sonde
  - 1 entrée variable pour le raccordement d'une sonde ou d'un générateur d'impulsions
- Entrée 0-10 V
- Sortie 0-10V pour commander une soupape constante (p. ex. une soupape à circuit mélangé)
- Sortie 3 points 230 V variable, par ex. pour la commande du mélangeur
- Sortie 230 V variable, par ex. pour la commande de la pompe de circuit de chauffage
- Entrée optocoupleur 230 V raccordée en série à la sortie 230 V variable, par ex. pour le raccordement d'un contrôleur de température de départ destiné à la surveillance de systèmes de chauffage par le sol

#### Fonctions

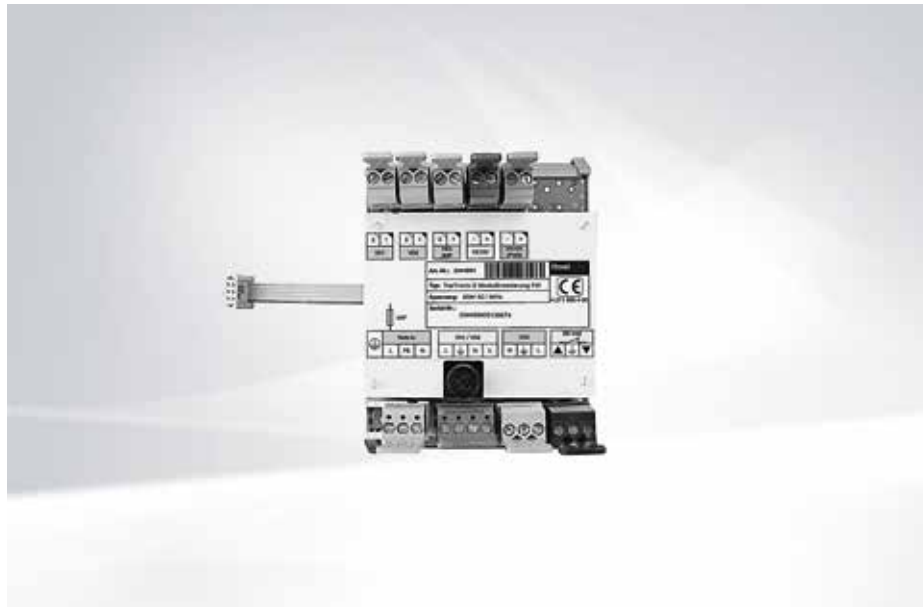
- Les fonctions réalisables sont mentionnées dans la description du module de régulation auquel les extensions de module sont raccordées

#### Utilisation

- Pour l'extension des fonctions au niveau du module de régulation raccordé
- Les fonctions et hydrauliques réalisables sont mentionnées dans les Systèmes Hoval.

#### Livraison

- Extension de module TopTronic® E chauffage à distance
- Rail DIN avec matériel de montage
- Câble plat pour le raccordement du bus de l'appareil au module de régulation
- Jeu de raccords pour le raccordement du module de régulation à la tension du réseau
- 1 sonde applique ALF/1.1P/2.5/T, L = 2,5 m
- Jeu de connecteurs de base pour l'extension de module de chauffage à distance
  - Entrée\_réseau
  - Connecteur pour sortie 230 V (pompe de circuit direct, pompe de circuit mélangeur)
  - Connecteur pour 2 sorties 230 V (mélangeur)



Extension de module  
TopTronic® E Universal



Extension de module  
TopTronic® E ECS  
chauffage à distance



Extension de module  
TopTronic® E Universal  
chauffage à distance

- Connecteur pour entrée optocoupleur (contrôleur de température de départ)
- 2 connecteurs pour sondes
- Connecteur pour entrée 0-10 V

#### Remarque

Pour la réalisation de fonctions divergeant de la normale, il convient, le cas échéant, de commander le jeu de connecteurs complémentaires!

### Extension de module TopTronic® E ECS chauffage à distance

- Extension des entrées et sorties d'un module de base TopTronic® E chauffage à distance/ECS, chauffage à distance com pour la réalisation d'un circuit d'eau chaude sanitaire
- 5 extensions de module possibles au maximum par module de base TopTronic® E chauffage à distance/ECS, chauffage à distance com
- Technique de raccordement avec des bornes à vis enfichables, en version codée RAST 5.
- Connexion au module de base par câble plat
- Module de régulation adapté à un montage en armoire de commande (montage sur rail DIN 93 x 125 x 95 mm)
- Protection réalisée par le module de base

#### Remarque

Le montage des extensions de module directement à côté du module de régulation est obligatoire!

#### Entrées et sorties

- 3 entrées sonde variables :
  - 2 entrées variables pour le raccordement d'une sonde
  - 1 entrée variable pour le raccordement d'une sonde ou d'un générateur d'impulsions
- Entrée 0-10 V
- Sortie 3 points 230 V variable
- Sortie 230 V variable, par ex. pour la commande de la pompe ECS
- Entrée optocoupleur 230 V raccordée en série à la sortie 230 V variable

#### Fonctions

- Les fonctions réalisables sont mentionnées dans la description du module de régulation auquel l'extension de module est raccordée

#### Utilisation

- Pour l'extension des fonctions au niveau du module de régulation raccordé
- Les fonctions et hydrauliques réalisables sont mentionnées dans les Systèmes Hoval.

## ■ Description

### Livraison

- Extension de module TopTronic® E chauffage à distance
- Rail DIN avec matériel de montage
- Câble plat pour le raccordement du bus de l'appareil au module de régulation
- Jeu de raccords pour le raccordement du module de régulation à la tension du réseau
- 2 sondes plongeuses TF/1.1P/2.5/6T, L = 2,5 m
- Jeu de connecteurs de base pour l'extension de module de chauffage à distance
  - Entrée\_réseau
  - Connecteur pour sortie 230 V (pompe de circuit direct, pompe de circuit mélangeur)
  - Connecteur pour 2 sorties 230 V (mélangeur)
  - Connecteur pour entrée optocoupleur (contrôleur de température de départ)
  - 2 connecteurs pour sondes
  - Connecteur pour entrée 0-10 V

### Remarque

Pour la réalisation de fonctions divergeant de la normale, il convient, le cas échéant, de commander le jeu de connecteurs complémentaires!

### Extension de module TopTronic® E Universal chauffage à distance

- Extension des entrées et sorties d'un module de base chauffage à distance ou d'un module de base chauffage à distance/ECS pour la réalisation de diverses fonctions
- 5 extensions de module possibles au maximum par module de base
- Technique de raccordement avec des bornes à vis enfichables, en version codée RAST 5
- Connexion au module de régulation par câble plat
- Module de régulation adapté à un montage en armoire de commande (montage sur rail DIN 93 x 125 x 95 mm)
- Protection réalisée par le module de base

### Remarque

Le montage des extensions de module directement à côté du module de régulation est obligatoire!

### Entrées et sorties

- 3 entrées sonde variables :
  - 2 entrées variables pour le raccordement d'une sonde
  - 1 entrée variable pour le raccordement d'une sonde ou d'un générateur d'impulsions
- Entrée 0-10 V
- Sortie 0-10V pour commander une soupape constante (p. ex. une soupape à circuit mélangé)
- Sortie 3 points 230 V variable
- Sortie 230 V variable
- Entrée optocoupleur 230 V raccordée en série à la sortie 230 V variable

### Fonctions

- Les fonctions réalisables sont mentionnées dans la description du module de régulation auquel l'extension de module est raccordée

### Utilisation

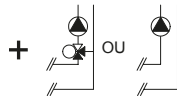
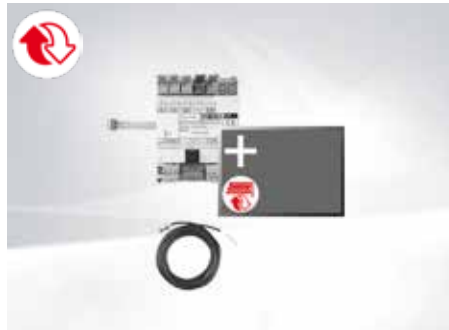
- Pour l'extension des fonctions au niveau du module de régulation raccordé
- Les fonctions et hydrauliques réalisables sont mentionnées dans les Systèmes Hoval.

### Livraison

- Extension de module TopTronic® E chauffage à distance
- Rail DIN avec matériel de montage
- Câble plat pour le raccordement du bus de l'appareil au module de régulation
- Jeu de raccords pour le raccordement du module de régulation à la tension du réseau
- Jeu de connecteurs complet pour extensions de module

**Extensions de module TopTronic® E**  
Circuit de chauffage, ECS, Universal chauffage à distance

No d'art.



**Extension de module TopTronic® E**  
**Circuit de chauffage hauffage à distance**  
**TTE-FE HK FW**

6038 119

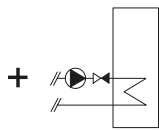
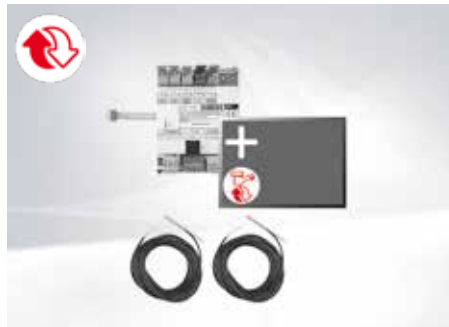
Extension des entrées et sorties du module de base chauffage à distance/ECS ou du module de base de chauffage à distance com permettant

la réalisation des fonctions suivantes :

- 1 circuit de chauffage/refroidissement sans mélangeur ou
- 1 circuit de chauffage/refroidissement avec mélangeur

Composé de :

- Extension de module TopTronic® E chauffage à distance,
- rail DIN avec matériel de montage,
- câble plat pour la connexion du bus de l'appareil avec le module de régulation,
- jeu de raccords pour le raccordement du module de régulation à la tension du réseau,
- 1 sonde applique ALF/1.1P/2.5/T avec 2,5 m de longueur
- Jeu de connecteurs complet pour les extensions de modules de chauffage à distance.



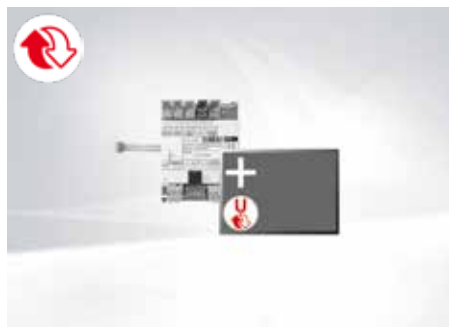
**Extension de module TopTronic® E ECS,**  
**chauffage à distance TTE-FE WW FW**

6038 120

Extension des entrées et sorties du module de base chauffage à distance/courante ou du module de base chauffage à distance com pour la réalisation d'un circuit d'eau chaude sanitaire

Composé de :

- Extension de module TopTronic® E ECS chauffage à distance,
- rail DIN avec matériel de montage,
- câble plat pour la connexion du bus de l'appareil avec le module de régulation,
- jeu de raccords pour le raccordement du module de régulation à la tension du réseau,
- 2 sondes plongeuses TF/1.1/2.5/6T avec 2,5 m de longueur
- Jeu de connecteurs complet pour les extensions de modules de chauffage à distance.



**Extension de module TopTronic® E Universal**  
**Chauffage à distance TTE-FE UNI FW**

6038 117

Extension des entrées et sorties d'un module de base chauffage à distance/ECS ou d'un module de base chauffage à distance com pour la réalisation de diverses fonctions.

Composé de :

- Extension de module TopTronic® E Universal chauffage à distance,
- rail DIN avec matériel de montage,
- câble plat pour la connexion du bus de l'appareil avec le module de régulation,
- jeu de raccords pour le raccordement du module de régulation à la tension du réseau
- jeu de raccords complet pour les extensions de module

**Remarque**

Les fonctions et hydrauliques réalisables sont mentionnées dans les Systèmes Hoval.

■ **Caractéristiques techniques**

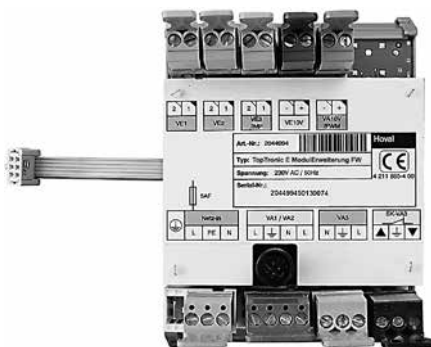
**Extensions de module TopTronic® E chauffage à distance**

Circuit de chauffage chauffage à distance, ECS chauffage à distance, Universal chauffage à distance

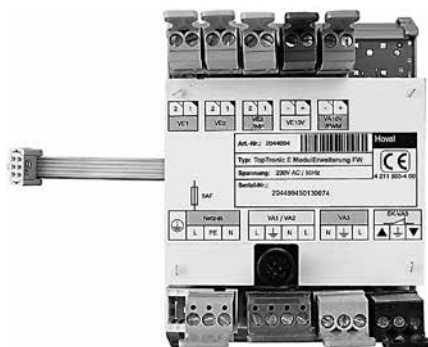
Type	TTE-FE FW HK / TTE-FE FW WW / TTE-FE FW UNI
• Alimentation électrique max.	230 V CA +6/-10%
• Fréquence	50-60 Hz
• Puissance absorbée min.	0,8 W
• Puissance absorbée max.	1,8 W
• Fusible	non - protection par module de régulation
<b>Sortie (basse tension)</b>	
• Relais électromécaniques	3
<b>Puissance de commutation</b>	
• Relais électromécaniques	5 A
<b>Entrée (basse tension)</b>	
• Entrée optocoupleur	1
<b>Entrées (très basse tension)</b>	
• Entrée 0-10 V	1
• Entrées sonde	2
• Entrée d'impulsion	1 commutable
<b>Extension (de module)</b>	
• Nombre max.	-
<b>Boîtier</b>	
• Montage	Montage sur rail DIN
• Dimensions (l x H x P) avec connecteur	150 x 100 x 75 mm
• Température ambiante (en fonctionnement)	0...50 °C
• Humidité de l'air (en fonctionnement)	20...80 % h.r., sans condensation
• Température de stockage	-20...60 °C
<b>Système de bus (bus CAN Hoval)</b>	
• Capacité de charge	-
• Alimentation du bus	aucun
• Câble de bus	-
• Longueur de bus	torsadé, blindé, 100 m max.
• Section de câble	0,5 mm <sup>2</sup> min.
• Type de câble (recommandé)	JY-(ST) 2 x 2 x 0,6
<b>Autres interfaces de bus</b>	bus d'appareil interne (maître)
<b>Divers</b>	
• Type de protection	IP 20
• Classe de protection	I – EN 60730
• Types de connecteur	Rast 5 (de couleur, codé)

**Raccordement électrique**

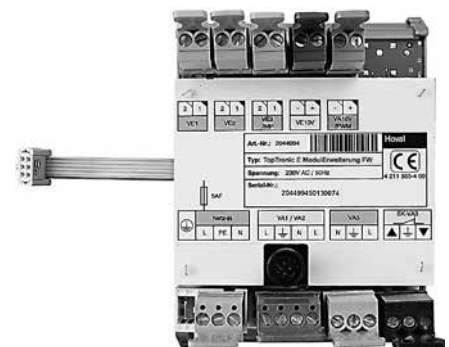
Extensions de module TopTronic® E



Extension de module TopTronic® E circuit de chauffage chauffage à distance



Extension de module TopTronic® E ECS chauffage à distance



Extension de module TopTronic® E Universal chauffage à distance